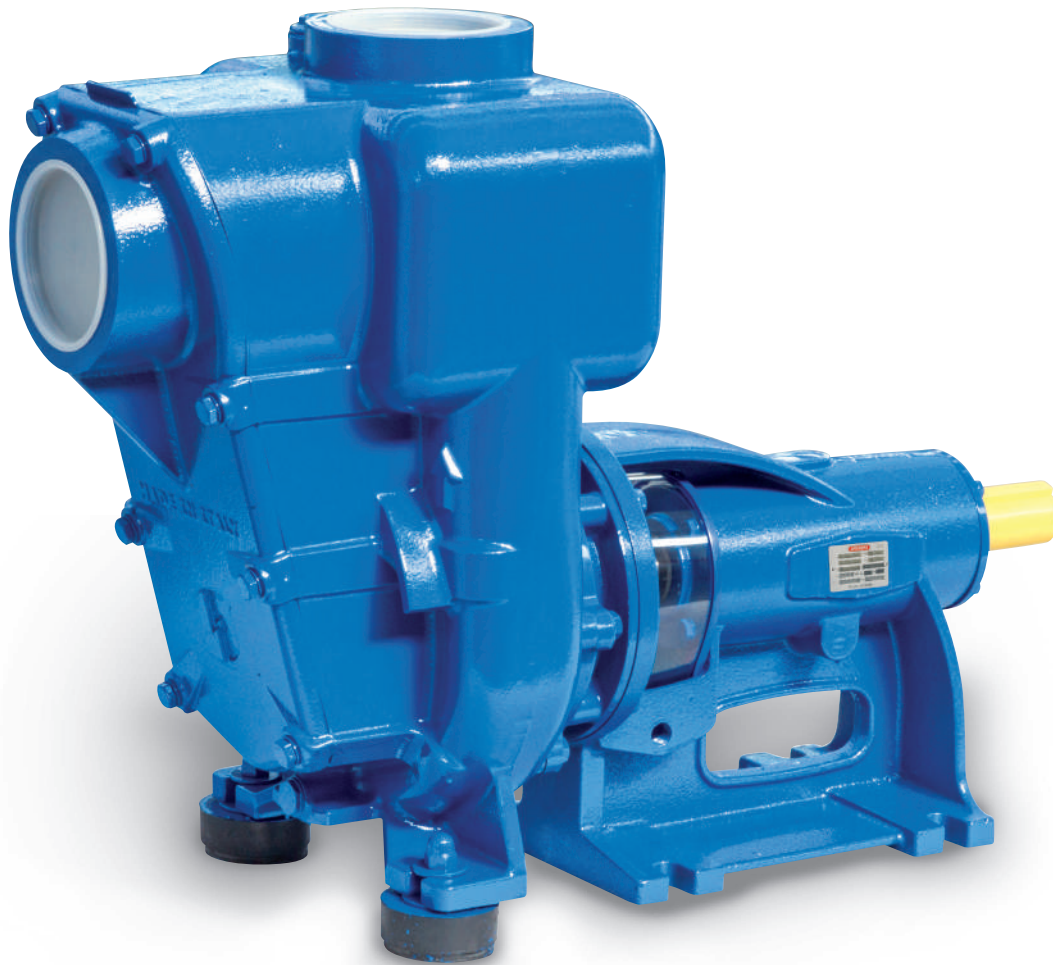


**APPLICATIONS**

Pompes auto-amorçantes à axe horizontal avec rotor ouvert.  
Le clapet anti-retour intégré dans la bouche d'aspiration empêche l'arrêt de l'effet de siphon et assure un réamorçage automatique ; à chaque démarrage, la pompe se réamorce même si elle n'est que partiellement remplie de liquide et avec le tuyau d'aspiration complètement vide. Utilisées dans le drainage de l'eau propre ou légèrement sale, dans l'irrigation par ruissellement et dans les opérations de vidange.

**APLICACIONES**

Bombas autoaspirantes de eje horizontal con rodete abierto.  
La válvula de retención incorporada en la boca aspirante impide que con la parada se tenga el efecto sifón y asegura que se vuelva a aspirar en automático, con cada puesta en marcha la bomba vuelve a aspirar aunque esté llena solo parcialmente de líquido y con el tubo aspirante completamente vacío. Utilizadas para el drenaje de aguas limpias o ligeramente sucias, para el riego por inundación y en intervenciones de vaciado.



ROTOR - RODETE

**LIMITES D'UTILISATION**

- Température du liquide jusqu'à 35°C (pour usage domestique suivant EN 60335-2-41)
- Température max. du liquide: 90°C (pour d'autres usages)
- Température ambiante jusqu'à 40°C
- Hauteur d'aspiration manométrique jusqu'à 7 mt.
- Service continu

**MATÉRIAUX**

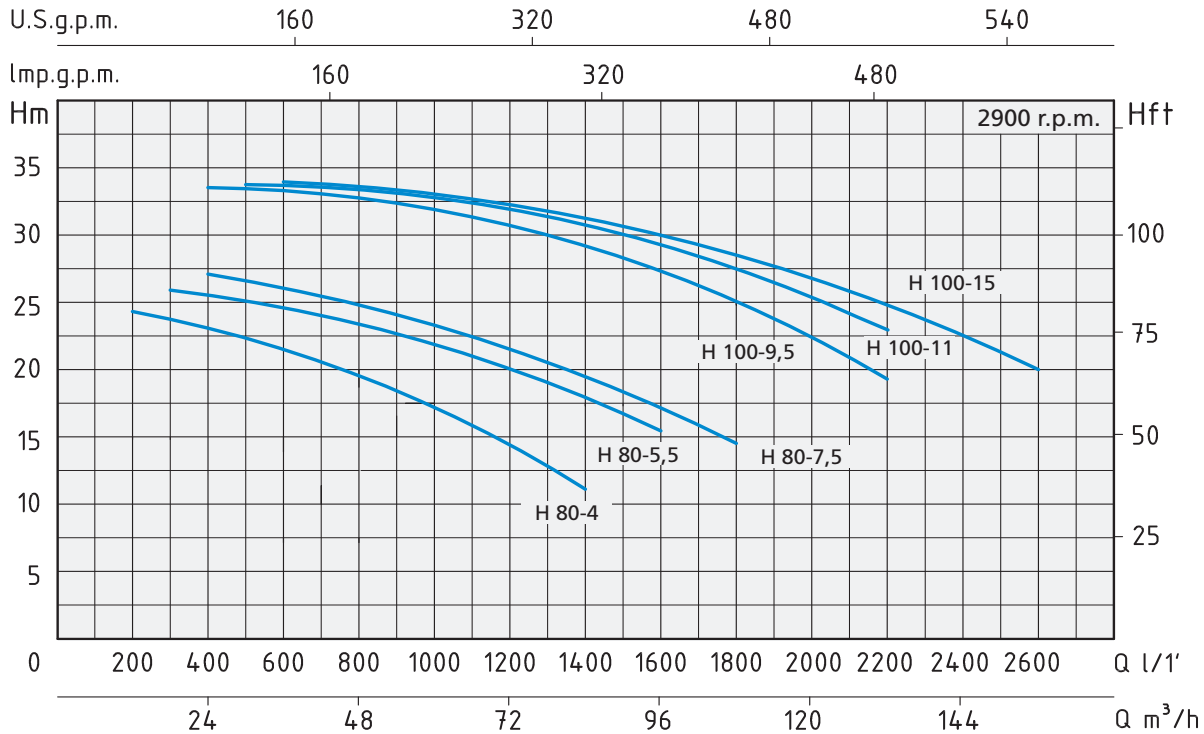
- |                     |                        |
|---------------------|------------------------|
| - Corps de pompe    | Fonte                  |
| - Support du moteur | Fonte                  |
| - Rotor             | Fonte                  |
| - Arbre moteur      | Acier inox AISI 304    |
| - Joints mécaniques | Céramique/Graphite/NBR |

**LÍMITES DE USO**

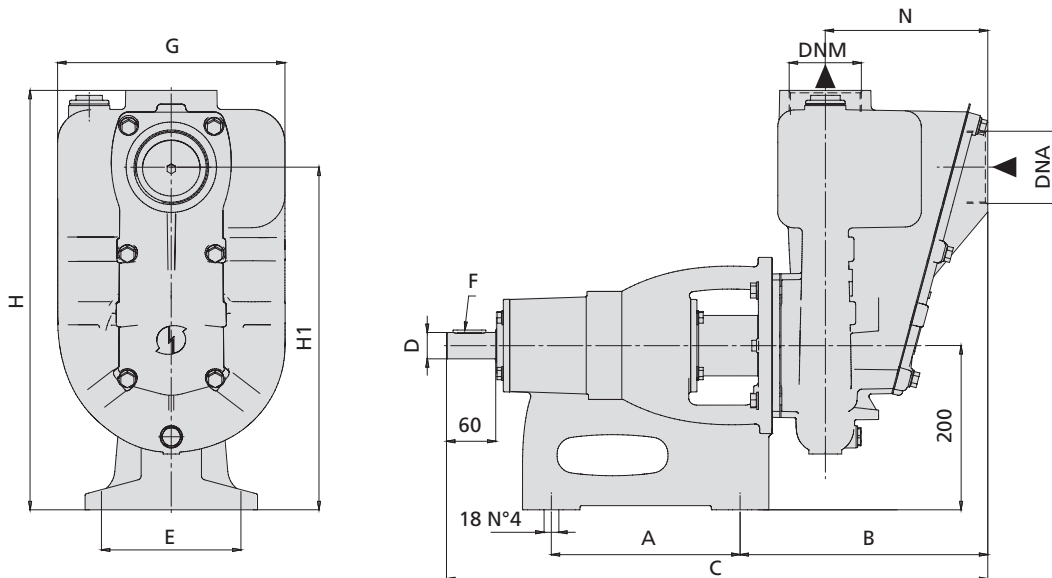
- Temperatura del líquido hasta 35°C (para un uso doméstico según la norma EN 60335-2-41)
- Temperatura máx. líquido: 90°C (para otros usos)
- Temperatura ambiente hasta 40°C.
- Altura de aspiración manométrica de hasta 7 mt.
- Servicio continuo

**MATERIALES**

- |                     |                           |
|---------------------|---------------------------|
| - Cuerpo bomba      | Fundición                 |
| - Soporte del motor | Fundición                 |
| - Rodete            | Fundición                 |
| - Eje motor         | Acero inoxidable AISI 304 |
| - Juntas mecánicas  | Cerámica/Grafito/NBR      |



TYPE - TIPO	PUISSANCE NOMINALE POTENCIA NOMINAL		Q = DÉBIT - CAPACIDAD														
	HP	kW	m³/h	12	18	24	30	36	48	60	72	84	96	108	120	132	156
Triphasé Trifásico			l/min	200	300	400	500	600	800	1000	1200	1400	1600	1800	2000	2200	2600
Hauteur manométrique totale en m.C.E. - Carga hidrostática manométrica total en m.C.A.																	
H 80-4	5,5	4	H (m)	24	23	22	21	20	19	17	14	11					
H 80-5,5	7,5	5,5			26,5	26	25	24,5	24	22,5	21	119	16,5				
H 80-7,5	10	7,5				27	26	25,5	25	23,5	22	20	17,5	14,5			
H 100-9,5	12,5	9,2				33,5	33	32,5	31	31,5	30,5	29,5	27	24,5	22	19	
H 100-11	15	11					33,5	33	32,5	32	31,5	29,5	29	27	25	22,5	
H 100-15	20	15						34	33,5	33	32,5	30,5	30	28,5	27	25	20



TYPE TIPO	DIMENSIONS mm - DIMENSIONES mm												DIMENSIONS DIMENSIONES mm	POIDS PESO kg		
	A	B	C	D	E	F	G	H	H1	N	DNA	DNM				
Triphasé Trifásico													P	L	H	
H 80	230	302	660	Ø 32	175	10 x 8 x 40	277	511	417,5	198	3"	3"	350	810	700	64
H 100	230	420	767	Ø 38	175	10 x 8 x 40	315	581	450,5	256	4"	4"	350	810	700	103