

APPLICATIONS

Électropompes de drainage avec rotor en acier inox assurant de larges passages libres et des performances élevées.

Elles conviennent pour la manipulation des eaux usées souillées et des liquides biologiques, des boues activées et pour les liquides non épurés par des grilles, pour les rejets civils et industriels et pour les liquides particulièrement agressifs, salins et corrosifs.

APLICACIONES

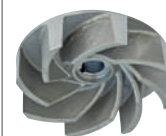
Electrobombas para drenaje con rodete de acero inoxidable que garantiza amplios pasajes libres y un alto rendimiento.

Adecuada para el desplazamiento de aguas residuales sucias y líquidos biológicos, lodos activados y para líquidos no purificados por rejillas, para desagües civiles e industriales y para líquidos particularmente agresivos, salinos y corrosivos.

130



550



ROTOR - RODETE

LIMITES D'UTILISATION

- Température du liquide jusqu'à 35°C (pour usage domestique suivant EN 60335-2-41)
Température max. du liquide: 40°C (pour d'autres usages)
- Profondeur maximum d'immersion 10 mt. (pour usage domestique suivant EN 60335-2-41)
- Profondeur maximum d'immersion 20 mt. (avec câble de longueur adaptée)
- Niveau min. d'aspiration 150 mm
- Service continu

MOTEUR

- Monophasé 230V-50Hz (avec flotteur)
- Triphasé 230/400V-50Hz
- Isolation Classe F
- Protection IP 68
- Protecteur thermique

MATÉRIAUX

- | | |
|--|---|
| - Corps du moteur | Acier inox AISI 316 |
| - Corps de pompe | Acier inox AISI 316 |
| - Couvre-cylindre supérieur | Acier inox AISI 316 |
| - Rotor | Acier inox AISI 316 |
| - Cylindre moteur | Acier inox AISI 316 |
| - Arbre moteur | Acier inox AISI 316 |
| - Double garniture mécanique en bain d'huile | Céramique/Graphite/Viton
Silicium/Silicium/Viton |

LÍMITES DE USO

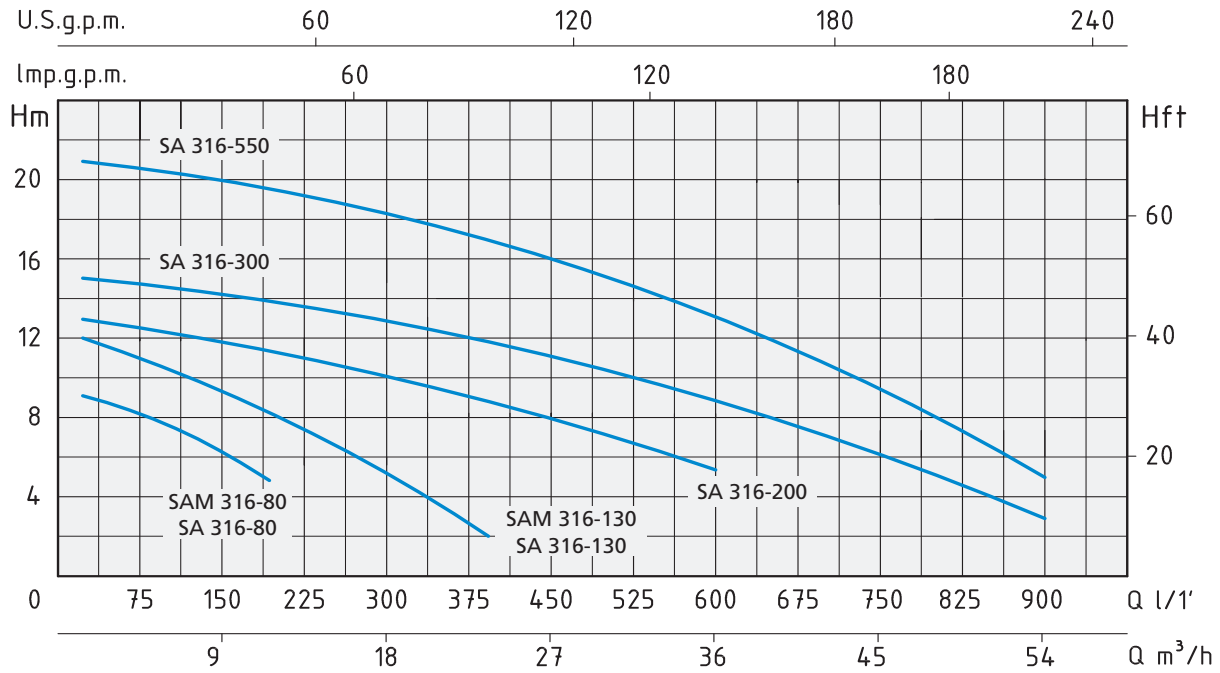
- Temperatura de líquido de hasta 35°C (para un uso doméstico según la norma EN 60335-2-41)
Temperatura máx. líquido: 40°C (para otros usos)
- Máxima profundidad de inmersión 10 mt. (para un uso doméstico según la norma EN 60335-2-41)
- Máxima profundidad de inmersión 20 mt. (con cable de longitud adecuada)
- Nivel mín. de aspiración 150 mm
- Servicio continuo

MOTOR

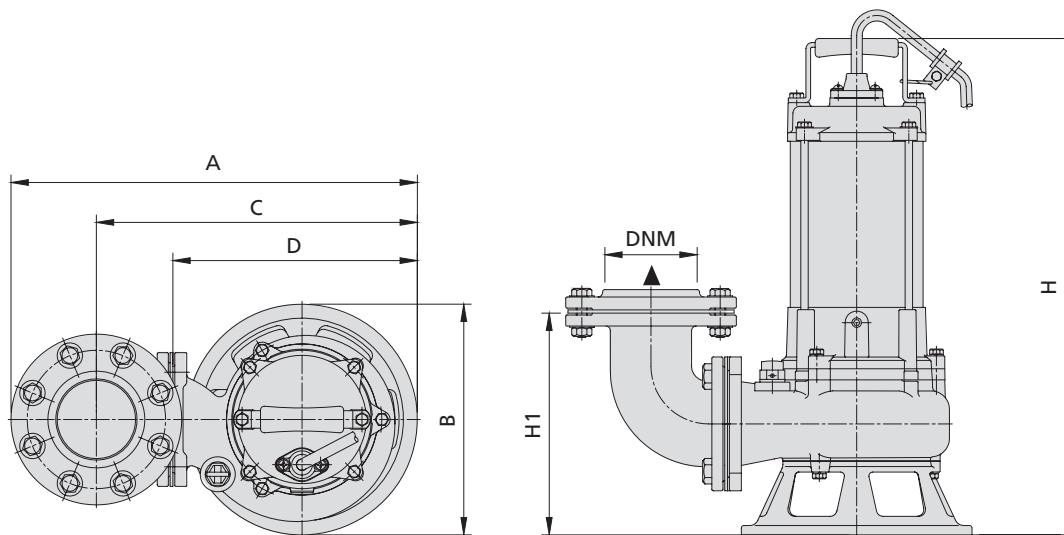
- Monofásico 230V-50Hz (con flotador)
- Trifásico 230/400V-50Hz
- Aislamiento Clase F
- Protección IP 68
- Protector térmico

MATERIALES

- | | |
|--|---|
| - Cuerpo del motor | Acero inoxidable AISI 316 |
| - Cuerpo bomba | Acero inoxidable AISI 316 |
| - Tapa superior | Acero inoxidable AISI 316 |
| - Rodete | Acero inoxidable AISI 316 |
| - Cilindro motor | Acero inoxidable AISI 316 |
| - Eje motor | Acero inoxidable AISI 316 |
| - Doble junta mecánica en cámara de aceite | Cerámica/Grafito/Viton
Silicio/Silicio/Viton |



TYPE TIPO		PUISSANCE NOMINALE POTENCIA NOMINAL		AMPÈRES AMPERIO		Q = DÉBIT - CAPACIDAD											
Monophasé Monofásico	Triphasé Trifásico	P2		Monophasé Monofásico	Triphasé Trifásico	m³/h	1,5	3	6	8	9	12	24	36	48	54	
		HP	kW			l/min	25	50	100	133	150	200	400	600	800	900	
Hauteur manométrique totale en m.C.E. - Carga hidrostática manométrica total en m.C.A.																	
SAM 316-80	SA 316-80	0,8	0,6	3	1	H (m)	9,2	8,5	7,3	6,3	6,1	5					
SAM 316-130	SA 316-130	1,3	1	4,8	1,9		12	11,7	10,5	9,7	9,2	8	2				
	SA 316-200	2	1,5		3,5		12,5	11,9	11,4	11,1	10,9	10,5	9	5,4			
	SA 316-300	3	2,2		5,5		15,7	15,4	15	14,6	14,4	14,2	13	9	5	3	
	SA 316-550	5,5	4		12,2		21	20,5	20	19,8	19,6	19	16,8	13,8	8	5	



TYPE TIPO		DIMENSIONS mm - DIMENSIONES mm								DIMENSIONS DIMENSIONES mm			POIDS PESO
Monophasé Monofásico	Triphasé Trifásico	A	B	C	D	H	H1	DNM	CÂBLE CABLE	P	L	H	kg
SAM 316-80	SA 316-80	237	154	199	-	427	99	2"	10 m H07RNF	200	260	480	18
SAM 316-130	SA 316-130	237	154	199	-	427	99	2"	10 m H07RNF	200	260	480	20
	SA 316-200	441	250	348	325	538	241	3"	10 m H07RNF	280	280	630	36
	SA 316-300	441	250	348	325	563	241	3"	10 m H07RNF	280	280	630	37
	SA 316-550	453	216	360	337	572	192	3"	10 m H07RNF	440	400	820	54